



**SUNTEȚI INVESTITOR. ȘTIȚI
CE SE ÎNTÂMPLĂ ÎN CAZUL
INCAPACITĂȚII INTERMEDIARILOR
AUTORIZAȚI DE ASF DE A
RETURNA FONDURILE BĂNEȘTI
ȘI INSTRUMENTELE FINANCIARE
DATORATE SAU APARTINÂND
INVESTITORILOR?**

Fondul de Compensare a Investitorilor (FCI) a fost înființat în 2005 având ca principal scop protejarea investitorilor și compensarea acestora în situația în care membrii FCI (intermediari pe piața de capital din România) nu ar mai avea capacitatea de le returna fondurile bănești și/sau instrumentele financiare datorate sau care le aparțin.

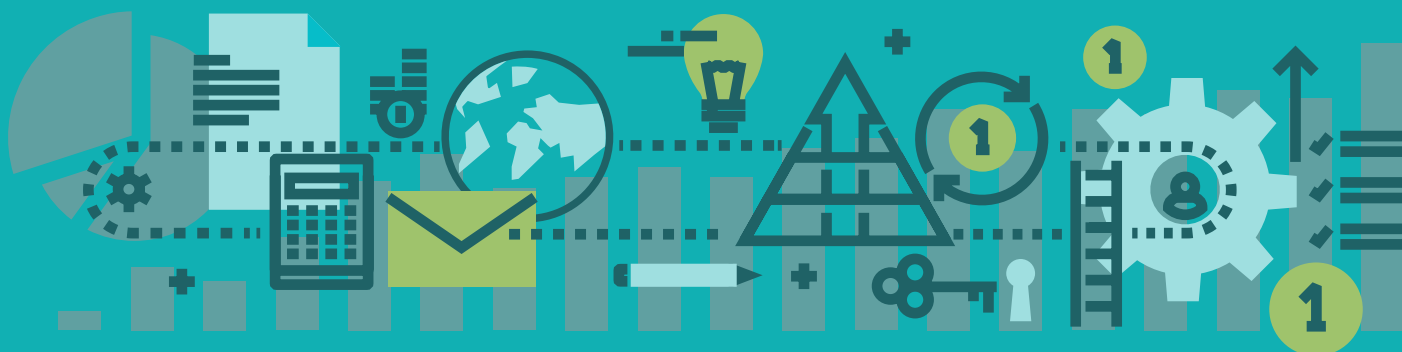
Membrii FCI sunt entitățile (societățile) autorizate de ASF pentru a presta servicii de investiții financiare sau de administrare a portofoliilor individuale de investiții.

Atenție, însă, FCI nu compensează pierderile investitorilor apărute ca urmare a producerii riscului investițional asumat în tranzacții realizate.

Compensația este suma de bani plătită de FCI fiecărui investitor eligibil. Compensarea se face nediscriminatoriu, dar în limita plafonului de compensare, care este de maxim 20.000 euro/investitor.

Compensarea investitorilor de către FCI se face dacă:

- ASF a constatat, din activitatea sa de supraveghere, că un intermediar, din cauza situației societății, nu poate să își îndeplinească obligațiile față de investitori (rezultate din creanțele acestora) și nici nu va putea îndeplini aceste obligații în viitorul apropiat.
- Instanța competentă a emis o hotărâre judecătorească definitivă care aduce intermediarii în situația descrisă mai sus.



CE TREBUIE SĂ FACEȚI DACĂ VĂ AFLAȚI ÎNTR-UNA DIN SITUAȚIILE DE MAI SUS?

- Să cunoașteți dacă aveți calitatea de investitor eligibil pentru compensare. Un investitor este considerat neeligibil pentru a primi compensația dacă este:
 - ◇ administrator, conducător, director, cenzor, auditor financiar, acționar cu o deținere de peste 5% la unul dintre membrii FCI (sau la alte societăți din același grup cu membrii FCI) sau persoană juridică aflată în același grup cu membrii FCI.
 - ◇ soț, rudă și afin până la gradul I sau dacă acționează în numele investitorilor menționați mai sus.
 - ◇ investitor, persoană fizică sau juridică, direct răspunzător sau care a profitat de fapte care au agravat dificultățile financiare ale membrului FCI sau a contribuit la deteriorarea situației financiare a acestuia.
 - ◇ beneficiar al unei compensații asigurată de Fondul de garantare a depozitelor bancare, pentru aceeași pagubă suferită, deoarece nici un investitor nu are dreptul la o dublă compensație.
 - ◇ condamnat penal pentru săvârșirea unei infracțiuni de spălare a banilor pentru tranzacțiile pentru care se cere compensare.

- ◇ cercetat penal în legătură cu o acțiune decurgând din sau având legătură cu spălarea banilor, până la pronunțarea unei hotărâri definitive de către instanța competentă.
- Să completați o cerere de compensare. Cererile se adresează în scris, completând formularul standard al FCI, disponibil la sediul FCI sau pe pagina de internet www.fond-fci.ro. Formularul poate fi pus la dispoziție și de administratorul judiciar. La această cerere se poate anexa o serie de documente care să ateste calitatea de investitor, detaliile contului în care se solicită suma de bani compensată, dar nu numai. Dacă nu mai aveți contractul de prestare de servicii și activități de investiții, fiind pierdut, distrus sau deteriorat, acesta poate fi înlocuit cu alte documente care atestă relația cu intermediarul.
- În urma primirii cererilor și a verificărilor privind eligibilitatea, FCI întocmește lista de plată care conține identitatea investitorilor de compensat, deținerea netă a fiecăruia dintre aceștia și compensația datorată fiecărui investitor.
- După ce ASF validează lista de plată, FCI demarează procedura de plată a compensațiilor către persoanele eligibile în termen de 5 zile lucrătoare de la data primirii notificării ASF, asigurând plata compensațiilor în limita plafonului stabilit în cel mai scurt timp posibil, dar nedepășind un interval de 3 luni. Plata compensației se face în lei fie în contul investitorului de compensat sau al împuternicitului comunicat în cererea de compensare, fie într-un cont colector.
- Indiferent de numărul de conturi pe care un investitor le are la un intermediar devenit insolvent, se realizează o singură compensație/investitor eligibil. Indiferent de moneda în care au fost efectuate investițiile sau de țara în care se află conturile (în Uniunea Europeană), se realizează o singură compensație/investitor eligibil.
- Dacă aveți sume de recuperat mai mari decât plafonul de 20.000 euro, aveți dreptul de a vă înscrie la masa credală pentru recuperarea prejudiciului rămas neacoperit prin intermediul procedurii obișnuite de insolvență.
- Există și situații speciale în care plata compensației se face unei alte persoane fizice decât investitorul de compensat înscris în lista de plată, așa cum sunt decesul investitorului (atunci plata se va face moștenitorului de drept sau legatarului), investitorul minor (atunci plata se va face părintelui, tutorelui sau curatorului), existența unui mandat (atunci plata se va face mandatarului investitorului). Pentru toate aceste situații speciale există proceduri legale stabilite, care vă vor fi explicate de către FCI.





Material realizat în colaborare cu Grupul Consultativ de Dialog Permanent în Domeniul Protecției Consumatorilor de Servicii Financiare Nebancare

PROTECȚIA CONSUMATORILOR

Prin depunerea unei petiții (reclamație sau sesizare), ASF poate constata dacă societățile își îndeplinesc corespunzător sau nu obligațiile.

Petiția se poate transmite ASF prin servicii poștale, la sediu (prin intermediul registraturii), prin utilizarea secțiunii dedicate petițiilor pe site-ul ASF www.asfromania.ro/consumatori/petitii sau, în cazul unui litigiu apărut în relația contractuală, care nu poate fi rezolvat pe cale amiabilă, se poate apela la Entitatea de soluționare alternativă a litigiilor în domeniul financiar non-bancar (SAL-Fin) – www.salfin.ro.



**AUTORITATEA
DE SUPRAVEGHERE
FINANCIARĂ**

Autoritatea de Supraveghere Financiară (ASF)
Str. Splaiul Independenței nr. 15, sector 5, cod poștal 050092, București
TELVÉRDE: 0800.825.627
office@asfromania.ro, www.asfromania.ro
<https://www.facebook.com/asf.romania/>